



An tâm ở mới – sạch độc từ đầu

CÔNG TY TNHH CÔNG NGHỆ VIỆT NAM-NHẬT BẢN JVITECHCO

Kiến tạo không gian sống sạch – Bảo vệ sức khỏe thể hệ Việt

HỒ SƠ CÔNG TY & GIẢI PHÁP CÔNG NGHỆ THẢI ĐỘC KHÔNG KHÍ TOÀN DIỆN
XỬ LÝ HOÀN TOÀN FORMALDEHYDE - VOC & MÙI NHÀ MỚI



Kiến tạo không gian sống sạch – Bảo vệ sức khỏe vàng cho gia đình bạn

CÔNG TY TNHH CÔNG NGHỆ VIỆT NAM-NHẬT BẢN JVITECHCO | Hotline: 0967.744.428 | Email: jvitechco@gmail.com | Website: jvitechco.vn

GIỚI THIỆU CÔNG TY

THÔNGIỆP TỪ CEO



Kính gửi Quý khách hàng và Đối tác,

Trước hết, Ban Giám đốc và toàn thể cán bộ, kỹ sư của Công ty TNHH Công nghệ Việt Nam-Nhật Bản JVITECHCO xin gửi tới Quý vị lời chào trân trọng và lời chúc sức khỏe và thành công!

Một ngôi nhà, văn phòng, hoặc cơ sở kinh doanh mới luôn là kết quả của sự chăm chỉ, tận tâm và ước mơ. Tuy nhiên, đằng sau vẻ đẹp hào nhoáng của kiến trúc hiện đại và mùi hương quyến rũ của "nội thất mới" là một mối đe dọa vô hình đang lặng lẽ gây nguy hiểm cho sức khỏe của gia đình, nhân viên và khách hàng của bạn mỗi ngày. Đó là sự phát thải độc hại nhưng im lặng của formaldehyde, các hợp chất hữu cơ dễ bay hơi (VOC), và nhiều mùi hóa học có hại khác.

Thấu hiểu sâu sắc mối quan tâm này, JVITECHCO được thành lập với sứ mệnh trở thành "Lá chắn Công nghệ" bảo vệ hệ hô hấp của cộng đồng. Chúng tôi không chỉ cung cấp dịch vụ vệ sinh đơn thuần; chúng tôi cung cấp các giải pháp khoa học chuyên sâu, biến đổi độc tố ngay tại nguồn bằng công nghệ Nhật Bản tiên tiến. Với tinh thần làm việc kỷ luật và tỉ mỉ của Nhật Bản kết hợp với bàn tay lành nghề của đội ngũ kỹ sư Việt Nam, JVITECHCO cam kết cung cấp một bầu không khí trong lành, không độc tố ngay từ hơi thở đầu tiên trong ngôi nhà mới của bạn. Sự an tâm và sức khỏe lâu dài của bạn là thước đo duy nhất cho sự thành công của chúng tôi.

Hãy để JVITECHCO trở thành đối tác của bạn trong việc bảo vệ ngôi nhà của bạn!

Trân trọng,

**BAN GIÁM ĐỐC,
CÔNG TY TNHH CÔNG NGHỆ VIỆT NAM-NHẬT BẢN JVITECHCO.**

TỔNG QUAN PHÁP LÝ & MỤC LỤC

Thông tin Pháp lý Công ty

1. Thông tin Pháp lý Doanh nghiệp

- Tên Công ty: Công ty TNHH Công nghệ JVITECHCO Việt Nhật
- Tên Thương mại Quốc tế: Viet Nhat JVITECHCO Technology Company Limited
- Địa chỉ Trụ sở Chính: Số 1, Ngõ 3, Xóm Cầu, Hữu Hòa, Đại Thanh, Thanh Trì, Hà Nội
- Mã số thuế: 01111492727
- Số điện thoại Hỗ trợ Hotline: 0967.744.428
- Email: jvitechco@gmail.vn
- Lĩnh vực Hoạt động: Kiểm soát ô nhiễm không khí trong nhà, loại bỏ và khử Formaldehyde, VOCs, mùi nội thất, khử trùng bề mặt cấp y tế.

2. Mục lục Catalog

- Phần I: Giá trị Cốt lõi & Năng lực Nhân sự (Trang 4-5)
- Phần II: Thực trạng Ô nhiễm Không khí Trong nhà (Trang 6-7)
- Phần III: Công nghệ Cốt lõi Độc quyền của Grafton Nhật Bản (Trang 8-10)
- Phần IV: Thư viện Thiết bị & Quy trình Kỹ thuật 9 Bước (Trang 11-13)
- Phần V: Danh mục Dự án Thực tế (Trang 14-17)
- Phần VI: Tiêu chuẩn Dịch vụ, Phản hồi & Báo giá (Trang 18-20)

TẦM NHÌN - SỨ MỆNH - GIÁ TRỊ CỐT LÕI

Tầm nhìn chiến lược

Sứ mệnh lịch sử

Ba giá trị cốt lõi nghiêm ngặt



An tâm ở mới – sạch độc từ đầu

1. Tầm nhìn chiến lược:

- Trở thành biểu tượng hàng đầu và uy tín nhất tại Việt Nam về lĩnh vực giải độc không khí và kiểm soát ô nhiễm môi trường trong nhà. JVITECHCO đặt mục tiêu phát triển chuỗi dịch vụ tiêu chuẩn 5 sao, tiên phong chuyển giao công nghệ sinh học và hóa học xanh từ Nhật Bản để kiến tạo cuộc sống lành mạnh cho hàng triệu hộ gia đình và doanh nghiệp Việt Nam.

2. Sứ mệnh lịch sử:

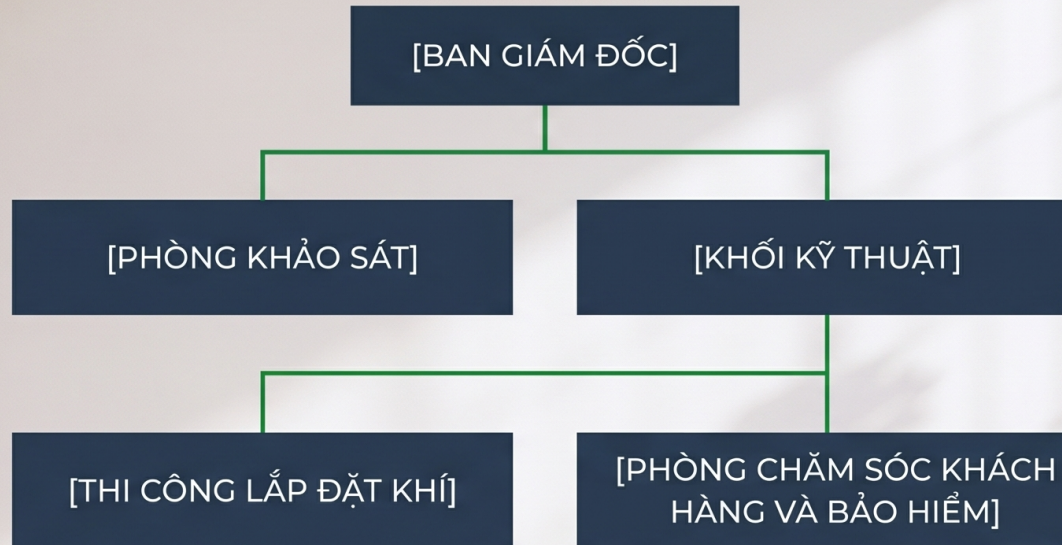
- **Đối với khách hàng:** Loại bỏ hoàn toàn nỗi sợ hãi về hóa chất độc hại ở nhà mới, mang lại sự an tâm tuyệt đối trong từng hơi thở.
- **Đối với cộng đồng:** Nâng cao nhận thức xã hội về tác hại của formaldehyde, góp phần giảm tỷ lệ mắc các bệnh hô hấp và ung thư do ô nhiễm không khí trong nhà gây ra.
- **Đối với môi trường:** Chỉ sử dụng hóa chất gốc tự nhiên và công nghệ xanh, đảm bảo bảo vệ bền vững kết cấu vật liệu và không để lại dư lượng độc hại.

3. Ba giá trị cốt lõi nghiêm ngặt:

- **KỶ LUẬT NHẬT BẢN:** Tỉ mỉ từng chi tiết trong thi công, tuân thủ nghiêm ngặt quy trình kỹ thuật khép kín, không thỏa hiệp với sai sót.
- **CÔNG NGHỆ TIÊN PHONG:** Liên tục cập nhật các giải pháp khoa học bóc tách hóa-sinh tiên tiến nhất thế giới để giải quyết tận gốc nguồn phát thải.
- **TRÁCH NHIỆM VĨNH VIỄN:** Cam kết nghiệm thu dựa trên số liệu thực tế từ thiết bị đo lường chuyên dụng, bảo hành dài hạn và đồng hành trọn đời cùng khách hàng về chất lượng không khí.

CƠ CẤU TỔ CHỨC

ĐỘI NGŨ CHUYÊN GIA



[ĐỘI NGŨ KỸ THUẬT]

[Tinh Hoa Của JVITECHCO]



Chuyên Môn Hóa Chuẩn Mực

Đội ngũ kỹ thuật của JVITECHCO không phải là lao động phổ thông. Họ là các chuyên gia, kỹ sư được đào tạo chuyên sâu về hóa học môi trường, am hiểu tường tận cấu trúc vật liệu nội thất và cơ chế phát thải hóa chất.



Kinh Nghiệm Thực Chiến

Kinh qua hàng trăm dự án phức tạp (biệt thự cao cấp, penthouse kín khí, văn phòng hàng nghìn mét vuông, trường học quốc tế, v.v.), đội ngũ của chúng tôi có khả năng "đọc vị" chính xác từng loại vật liệu (MDF, HDF, Acrylic, Laminate, da, nỉ, v.v.) để áp dụng phương án xử lý tối ưu.

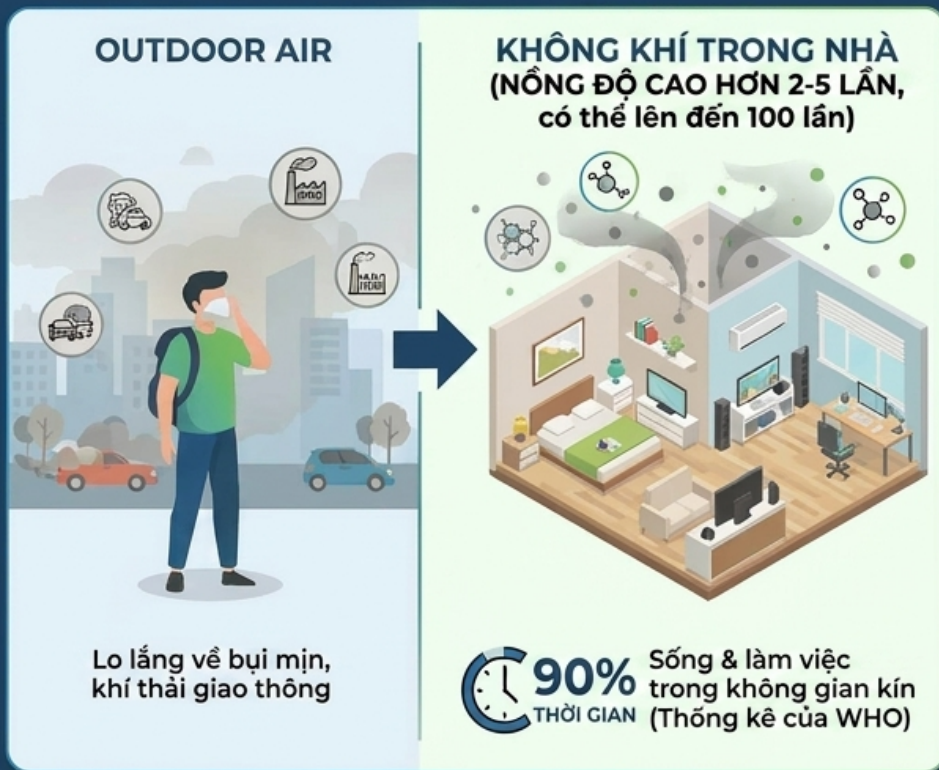


Tác Phong Y Khoa

Kỹ thuật viên luôn làm việc trong trang phục bảo hộ sạch sẽ, giữ gìn tác phong chuyên nghiệp và bảo vệ cẩn thận đồ nội thất đắt tiền của gia chủ.

Ô NHIỄM KHÔNG KHÍ TRONG NHÀ & SBS

1. Nghịch lý của sự hiện đại



2. “Hội chứng nhà kín”



CẢNH BÁO KHẨN CẤP: HÓA CHẤT KHÔNG THỂ TỰ PHÂN HỦY & BỆNH TỬ XƯƠNG TỪ DUNG MÔI THƠM (BENZENE, TOLUENE, XYLENE)

NGUỒN GỐC & ĐỘC TÍNH KÉP



Nơi Ẩn Nấp: Keo dán thảm, sơn PU, dung môi pha sơn, chất chống thấm, chất bảo quản hóa học trên da & vải mới.

Đặc Điểm Nguy Hiểm: Bay hơi cực nhanh. Trong phòng kín, điều hòa, nồng độ tăng vọt, tạo ra "hồ hóa chất" vô hình.

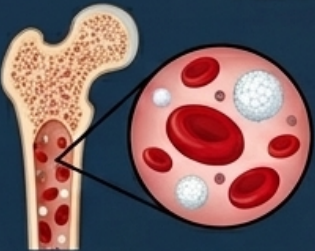
CƠ CHẾ TÀN PHÁ CẤP TÍNH – "HỘI CHỨNG NHÀ MỚI"



Không chỉ là "mùi sơn"! Đó là ngộ độc hệ thần kinh trung ương cấp tính. Toluene & Xylene hòa tan trong mỡ & máu, tấn công trực tiếp tế bào não, làm suy yếu hấp thụ oxy.

Triệu Chứng: Mệt mỏi cực độ, suy giảm thị lực, khó tập trung nghiêm trọng.

HẬU QUẢ MÃN TÍNH – KẼ HỦY DIỆT DÒNG MÁU



Tổn Thương Tử Xương: Benzene (Chất gây ung thư Nhóm 1) ức chế hoạt động tủy xương, giảm nghiêm trọng hồng cầu & bạch cầu, gây thiếu máu & suy yếu hệ miễn dịch. Gây BỆNH BẠCH CẦU.

NGUY HIỂM CHO TRẺ EM & LỜI KHUYÊN JVITECHCO



Trẻ Em: Hệ thống giải độc chưa hoàn thiện, nhịp thở nhanh hơn. Tiếp xúc dẫn đến kích ứng niêm mạc hô hấp, hen suyễn mãn tính, tổn thương hệ thần kinh chưa trưởng thành.

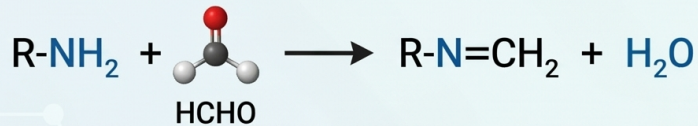
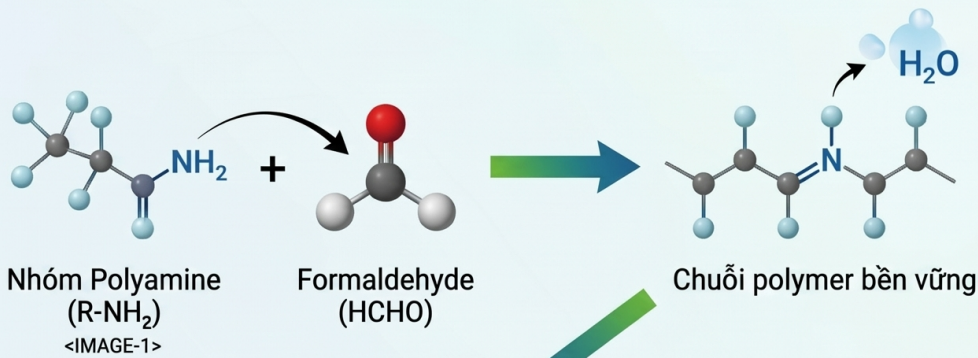


Lời Khuyên Chuyên Gia JVITECHCO: Mùi sơn bay đi, nhưng tổn thương hệ thần kinh & máu là không thể phục hồi. Đừng đánh cược sức khỏe! Tránh các phương pháp che giấu không nhạy cảm.

An tâm ở mới — sạch độc từ đầu

CÔNG NGHỆ CỐT LÕI 1 - GRAFTON GGA-5 (XỬ LÝ FORMALDEHYDE)

1. Cơ chế hấp phụ hóa học



Giải thích khoa học: Phản ứng này phá hủy hoàn toàn cấu trúc độc hại của Formaldehyde (HCHO), biến nó thành một hợp chất hữu cơ chuỗi polymer mới, bền vững (R-N=CH₂) được liên kết chặt chẽ với cấu trúc gỗ, hoàn toàn vô hại và không bay hơi, đồng thời giải phóng hơi nước tinh khiết (H₂O).

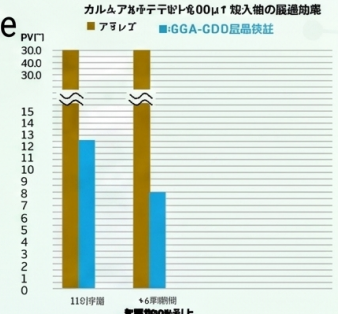
2. Khả năng chịu tải và loại bỏ vĩnh viễn



<IMAGE 1> <IMAGE 2>

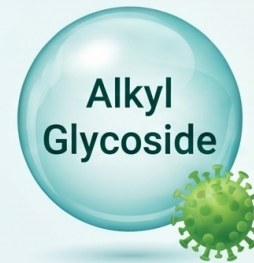
Tỷ lệ loại bỏ Formaldehyde nồng độ cao: **99.9% đến 100%** (ND - không phát hiện) sau 8 giờ tiếp xúc.

Khóa vĩnh viễn độc tố, không bao giờ giải phóng trở lại.



<IMAGE 3> and <IMAGE 4>

3. Màng sinh học kháng khuẩn cấp y tế tích hợp



Chứa 0.5% chất hoạt động bề mặt tự nhiên **Alkyl Glycoside**.

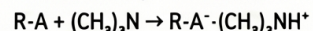
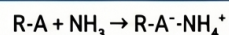
Thử nghiệm lâm sàng từ Viện Bệnh Truyền nhiễm Quốc gia Nhật Bản xác nhận nồng độ **0.05% bất hoạt lên đến 99.999% virus** (bao gồm Coronavirus) chỉ trong 20 giây.



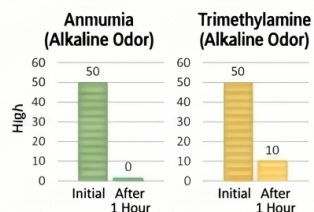
CÔNG NGHỆ CỐT LÕI 2: GRAFTON LLST-5 (LOẠI BỎ MÙI HÔI & VOCs)

1. Công nghệ khử mùi phản ứng đa lớp (\$Thiết kế khử mùi phản ứng\$)

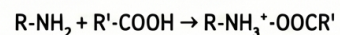
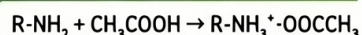
1. NEUTRALIZING ALKALINE ODORS (Ammonia, Trimethylamine)



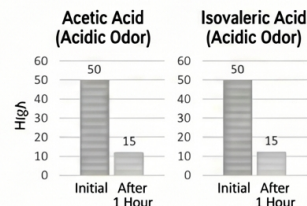
Reacts with acid functional groups, eliminating volatility, extinguishing musty & toilet odors.



2. ACID ODOR NEUTRALIZATION (Acetic Acid, Isovaleric Acid)



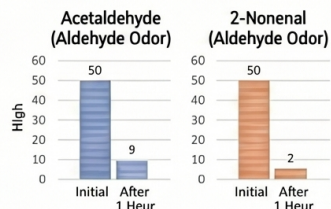
Uses amine functional groups to neutralize organic acid radicals from carpet adhesives, new PU paint, fabric solvents.



3. ALDEHYDE ODOR BREAKDOWN (Acetaldehyde, 2-Nonenal)

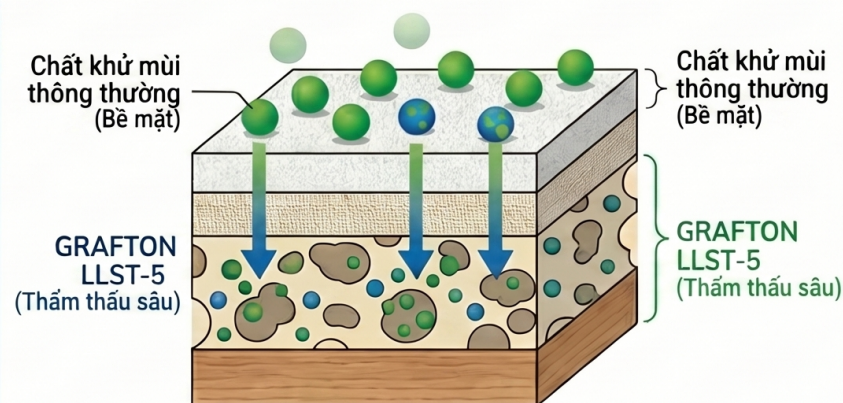


Chemical reaction breaks down structure of cigarette smoke & new wood odor in enclosed spaces.



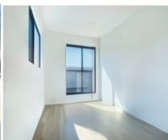
GRAFTON LLST-5
(Multifunctional Amino Groups & Natural Amino Acids)

2. Khả năng thẩm thấu sâu vượt trội



Cấu trúc hạt siêu mịn của LLST-5 dễ dàng thẩm thấu sâu vào các lớp xốp của tường thạch cao, rèm cửa, vải ghế sofa, thảm, và sàn gỗ để loại bỏ triệt để các phân tử mùi cứng đầu, khôi phục lại bầu không khí trong lành, nguyên bản.

Các trường hợp sử dụng khử mùi chuyên nghiệp... (F&X pre-owned homes)



Building Pepee/ Moar Area	Ricomrat loozes (A super soft 1.5m x 1.5m) + Ruedivodiviza pocialal A low diox cake)
Type of Door	Pit edite (Dags and hessathold odors throughout the neson)
Color Intensity (Intera Treatment)	Main odors pit and hessathold odors, but not norms
Color Intensity (odor Treatment)	Seim floor
Kiart Eterision	1 floor (after removal)
Vomber of Warbars	2 emstion
Sedvation	Filmiteq safar removal achieved in a short time.
Craftockation Treatment	Voviers Oyatodmevs Ca. Toa

MA TRẬN SO SÁNH ƯU ĐIỂM CÔNG NGHỆ VỚI ĐỐI THỦ CẠNH TRANH

Để giúp khách hàng quý giá đưa ra quyết định đầu tư tốt nhất cho sức khỏe, JVITECHCO cung cấp phân tích so sánh trực tiếp giữa Công nghệ Grafton từ Nhật Bản và các giải pháp thông thường trên thị trường:

Tiêu chí So sánh	 Công nghệ Grafton (GGA-5 & LLST-5)	 Than hoạt tính (Hấp thụ vật lý)	 Hương thơm/Nước hoa (Che lấp mùi)	 Quang xúc tác thông thường (TiO ₂)
 Bản chất Công nghệ	Phá vỡ các liên kết hóa học , chuyển hóa hoàn toàn độc tố thành nước và polyme vô hại.	Giữ lại cơ học các phân tử khí trong các lỗ siêu nhỏ trên bề mặt carbon.	Phân tán nồng độ hương thơm cao để tạm thời đánh lừa khứu giác.	Sử dụng UV/Ánh sáng để kích hoạt các gốc tự do phân hủy độc tố trên bề mặt.
 Xử lý phát thải sâu (Lõi gỗ, thạch cao)	Xuất sắc. Hóa chất lỏng thâm nhập sâu vào lõi gỗ và thạch cao để tiêu diệt tận gốc các nguồn phát thải.	Không hiệu quả. Chỉ xử lý các khí đã thoát ra ngoài không khí.	Không hiệu quả. Chỉ lơ lửng trên bề mặt và có tác dụng tạm thời.	Hạn chế. Chỉ hoạt động trên lớp phủ bề mặt và yêu cầu ánh sáng mặt trời trực tiếp.
 Bền vững & Nguy cơ Tái ô nhiễm	Vĩnh viễn. Chất độc đã thay đổi cấu trúc hoàn toàn và sẽ không bao giờ giải phóng khí độc trở lại bầu khí quyển.	Kém. Khi than bão hòa hoặc nhiệt độ phòng tăng, than sẽ giải phóng khí độc trở lại bầu khí quyển.	Không. Mùi hương biến mất sau vài ngày, và các chất độc và mùi ban đầu tiếp tục lan tỏa.	Trung bình. Hiệu suất giảm theo thời gian nếu bề mặt bị che khuất bởi bụi bẩn.
 Hiệu quả chịu tải (Nồng độ ô nhiễm cao)	Cực kỳ cao. Đạt tỷ lệ loại bỏ 99,9% - 100% (ND) ngay cả khi tải ô nhiễm formaldehyde liên tục ở mức cao.	Kém. Bão hòa rất nhanh nếu nồng độ khí độc trong nhà mới quá cao.	Không. Hoàn toàn không làm giảm dù chỉ một phân tử khí hóa học độc hại.	Trung bình. Yêu cầu thời gian xử lý rất dài nếu tải trọng khí độc ban đầu quá cao.
 Điều kiện Vận hành Thực tế	Phản ứng tự động khi tiếp xúc, không phụ thuộc vào ánh sáng hoặc gió.	Yêu cầu lưu thông không khí liên tục qua bộ lọc than hoạt tính.	Tự phân tán trong không khí.	Yêu cầu ánh sáng mặt trời liên tục hoặc ánh sáng UV công suất cao.

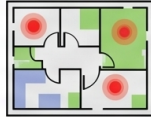
QUY TRÌNH KỸ THUẬT 9 BƯỚC CHUẨN NHẬT BẢN

JVITECHCO áp dụng quy trình thi công khép kín trong một ngày, tuân thủ nghiêm ngặt các tiêu chuẩn kỹ thuật của các tổ chức kiểm soát môi trường chuyên nghiệp tại Nhật Bản và Singapore.

1. KHẢO SÁT & LẬP BẢN ĐỒ KHÍ ĐỘC (30-60 phút)



Kỹ sư đo nồng độ HCHO, TVOC, độ ẩm, nhiệt độ tại trung tâm mỗi phòng để thiết lập chỉ số Baseline. Quét trực tiếp bề mặt nội thất (gỗ MDF, thảm, sofa) để xác định chính xác "bản đồ nguồn phát thải độc tố" trong nhà.



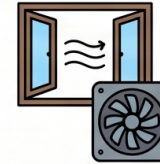
2. KÍCH HOẠT PHÁT THẢI CƯỜNG BỨC BẰNG NHIỆT - BAKE-OUT (1-2 giờ)



Đóng chặt cửa sổ, cửa ra vào. Dùng hệ thống sưởi công nghiệp hoặc điều hòa ở chế độ nóng để tăng nhiệt độ phòng lên 30°C - 40°C.

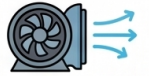
Phá vỡ cấu trúc, ép formaldehyde và VOCs độc hại từ gỗ và tường thoát ra không khí.

3. THÔNG GIÓ CƯỜNG BỨC



Mở tất cả cửa sổ căn hộ.

Triển khai quạt hút công nghiệp và quạt tuần hoàn (Air Movers) tại góc chết để đẩy khí độc thoát ra môi trường, giảm thiểu mức độ ô nhiễm trong nhà.



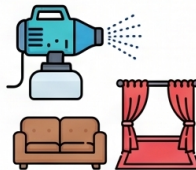
4. PHUN KIỂM SOÁT NGUỒN GỐC



Kỹ sư phun trực tiếp GRAFTON GGA-5 nguyên chất lên các nguồn phát thải mạnh nhất: cạnh gỗ không nẹp, lưng tủ, găm giường, lỗ khoan kỹ thuật.

Nhóm amino GGA-5 tự động liên kết và phá vỡ các liên kết formaldehyde tại gốc.

5. PHUN HÓA CHẤT ĐIỆN RỘNG



Dùng máy phun sương mù ULV với dung dịch GRAFTON GGA-5 (pha loãng 5 lần), phun đều lên trần thạch cao và tường sơn để dập tắt các phân tử khí độc lơ lửng.

Tích hợp phun GRAFTON LLST-5 lên sofa vải/da, rèm cửa, thảm để loại bỏ mùi axit, kiem và xử lý vải chống nhăn.

6. NIÊM PHONG PHÒNG ĐỂ CÁCH LY PHẢN ỨNG (2 - 4 giờ)



Niêm phong toàn bộ không gian để cách ly hóa chất. Cho phép màng dung dịch Grafton thâm nhập sâu qua sợi vải, thảm, vách thạch cao và vân gỗ thô để phá vỡ liên kết hóa học và loại bỏ độc tố sâu bên trong vật liệu.

7. XỬ LÝ OZONE TINH KHIẾT CÓ KIỂM SOÁT (Tùy chọn)



Áp dụng cho các công trình có mùi VOC mạnh, mùi sơn gỗ PU nồng nặc, hoặc nhà cũ cải tạo có mùi ẩm mốc, khói thuốc lá lâu ngày.

Ozone được chạy ở nồng độ có kiểm soát để tăng tốc quá trình oxy hóa các chất hữu cơ tự do.

8. THANH LỌC KHÔNG KHÍ CUỐI CÙNG (Final Flush - 1 đến 3 giờ)



Mở tất cả cửa ra vào và cửa sổ. Sử dụng hệ thống quạt đối lưu công suất lớn chạy liên tục để thải độ ẩm phản ứng và làm đầy căn hộ bằng không khí tự nhiên trong lành.



9. ĐO LƯỜNG, NGHIỆM THU & BÀN GIAO ĐỊNH LƯỢNG (Xác minh)



Đo lại nồng độ HCHO và TVOC tại các vị trí đã thiết lập ở Bước 1, có sự chứng kiến của khách hàng.

Đảm bảo mức Formaldehyde (HCHO) đạt mức an toàn tối đa theo tiêu chuẩn Nhật Bản và WHO: <math> < 0.03 \text{ mg/m}^3 </math> (hoặc đưa về mức ND) trước khi bàn giao nhà.

HỒ SƠ DỰ ÁN CAO CẤP: BIỆT THỰ & PENTHOUSE

Năng lực thực tế vượt trội của JVITECHCO đã được kiểm chứng và tin dùng bởi hàng trăm gia chủ giàu có tại các khu đô thị sang trọng ở Hà Nội:

1. Siêu Biệt Thự Đơn Lập – Vinhomes Riverside (Hà Nội)



- **Quy mô:** Diện tích sàn 450m², cấu trúc 3 tầng, nội thất hoàn toàn bằng gỗ tự nhiên và gỗ công nghiệp phân khúc Luxury.
- **Tình trạng ô nhiễm:** Nồng độ Formaldehyde trong tủ phòng thay đồ riêng đạt 0,35 mg/m³ (gấp hơn 4 lần giới hạn an toàn). Mùi nồng, gây kích ứng mạnh từ sơn PU bóng (VOCs) gây cay mắt nghiêm trọng.
- **Giải pháp thi công:** Phủ lớp Bake-Out ép nhiệt toàn bộ ngôi nhà trong 2 giờ. Phủ lớp GGA-5 nguyên chất để loại bỏ các cạnh gỗ thô và khe hở tủ. Phun sương Nano LLST-5 lên rèm lụa và ghế sofa da cao cấp.
- **Kết quả:** Loại bỏ hoàn toàn mùi sơn mới. Mức HCHO giảm xuống mức an toàn tuyệt đối là 0,012 mg/m³, mang lại không gian lý tưởng, trong lành cho gia chủ.

2. Biệt Thự Nhà Vườn – Khu Đô Thị Ecopark



- **Quy mô:** 380m², phong cách kiến trúc xanh với tường kính bao quanh, sử dụng 100% gỗ công nghiệp lõi xanh phủ melamine hiện đại.
- **Tình trạng hiện tại:** Hiệu ứng nhà kính ban ngày làm tăng nhiệt độ, kích thích gỗ giải phóng lượng lớn formaldehyde, gây đau họng và cay mắt khi bước vào nhà.
- **Giải pháp:** Sử dụng vòi phun áp lực cao để thẩm thấu sâu vào các khớp nối gỗ, kết hợp xử lý tường và trần để giảm mức độ ô nhiễm.
- **Kết quả:** Loại bỏ hoàn toàn tình trạng kích ứng mắt và cổ họng. Kiểm tra xác nhận mức độ ô nhiễm ở mức 0,02 mg/m³ (tiêu chuẩn an toàn Nhật Bản).

DỰ ÁN TIÊU BIỂU: TRƯỜNG HỌC QUỐC TẾ & Y TẾ

JVITECHCO tự hào đáp ứng các tiêu chuẩn khắt khe nhất về an toàn sinh học và sức khỏe tại các môi trường nhạy cảm như trường mẫu giáo và bệnh viện:

1. Hệ Thống Trường Tiểu Học Quốc Tế – Khu Đô Thị Tây Hồ Tây

- **Quy mô:** 1.800m² gồm 24 lớp học chính, thư viện trung tâm, khối hành chính; sử dụng bàn ghế học sinh tích hợp kệ, tủ locker gỗ Melamine và vách ngăn gỗ trang trí hành lang.
- **Tình trạng ô nhiễm:**
Tình trạng ô nhiễm: Trong phòng học kín, điều hòa, nồng độ Formaldehyde thực tế đo được trong bàn ghế học sinh và tủ locker vượt ngưỡng do diện tích lớn bề mặt gỗ hở phát thải, dễ gây ho khan, giảm tập trung ở học sinh.
- **Giải pháp thi công:** Ứng dụng súng nhiệt phát thải cưỡng bức. GGA-5 nguyên chất được phun vào các cạnh cắt hở của bàn, ghế, tủ locker. Kết hợp với Alkyl Glycoside, tạo màng kháng khuẩn, kháng nấm tự nhiên trên bề mặt nội thất học tập.
- **Kết quả:** Nồng độ HCHO giảm xuống mức nghiêm ngặt < 0,03 mg/m³ (đạt tiêu chuẩn EU khắt khe nhất), loại bỏ hoàn toàn mùi gỗ hắc, đảm bảo môi trường an toàn cho học sinh.



2. Khoa Sản Phụ & Phòng Bệnh VIP – Bệnh viện Đa khoa Quốc tế

- **Quy mô:** Diện tích 800m² gồm phòng sinh, NICU cho trẻ sơ sinh, và 15 phòng bệnh nội trú Suite cao cấp được nâng cấp; tủ y tế gỗ Melamine và vách ngăn gỗ tường cách âm.
- **Tình trạng hiện tại:** Yêu cầu sạch sẽ và vô trùng tuyệt đối cho mẹ và trẻ sơ sinh có hệ hô hấp yếu. Nồng độ Formaldehyde phát thải từ lõi gỗ tủ y tế và TVOC từ sơn tường kháng khuẩn chuyên dụng ở mức cao, dễ gây kích ứng.
- **Giải pháp:** Xử lý nhiệt. Tẩy tế bào chết hóa học trực tiếp bằng GGA-5 nguyên chất phun vào lõi gỗ hở của tủ y tế, sau đó phun điện rộng LLST-5 lên toàn bộ trần, tường, rèm để phân hủy các nguyên nhân gốc rễ của axit, kiềm hữu cơ và cặn y tế, đồng thời tạo màng kháng khuẩn bề mặt.
- **Kết quả:** Đạt tiêu chuẩn kép: Hoàn toàn không có khí độc hóa học và tính chất kháng khuẩn bề mặt cấp y tế. Đo lường khí thực tế đạt mức ND lý tưởng (Không phát hiện chất độc).



HỒ SƠ DỰ ÁN CĂN HỘ & DUPLEX

1. Căn hộ Duplex – Vinhomes Metropolis Liễu Giai

Quy mô: Căn hộ penthouse duplex 280m², nhiều gỗ ốp trang trí và tủ âm tường kịch trần.

Tình trạng ô nhiễm: Cấu trúc kính hộp kín gây tích tụ TVOC lớn từ keo dán tường và phào chỉ, gây ngột ngạt, mệt mỏi.

Giải pháp thi công: Dùng súng nhiệt và hóa chất xử lý trực tiếp nguồn phát thải từ ốp tường, phun màng LLST-5 lên trần thạch cao.

Kết quả: TVOC giảm 95%. Căn hộ thoáng đãng, nhẹ nhàng, hoàn toàn hết mùi sơn.



2. Căn hộ 3 phòng ngủ cao cấp – Masteri West Heights

Quy mô: 110m², hoàn thiện gỗ công nghiệp và tủ âm tường của chủ đầu tư, kết hợp nội thất gia đình.

Tình trạng ô nhiễm: Phòng ngủ trẻ em nhỏ, kín, mùi gỗ mới nồng nặc, HCHO vượt ngưỡng WHO, nguy cơ dị ứng hô hấp cho trẻ.

Giải pháp thi công: Phủ màng nano ULV lên trần thạch cao, tường sơn, xử lý sâu khe hở và ray ngăn kéo tủ quần áo.

Kết quả: Không khí phòng ngủ trong lành, sạch mùi. HCHO thực tế đạt 0.015 mg/m³, an toàn cho bé vào ở ngay.



DANH MỤC DỰ ÁN THƯƠNG MẠI: VĂN PHÒNG & TÒA NHÀ HẠNG A

JVITECHCO là đối tác tin cậy hàng đầu của các tập đoàn lớn trong việc bảo vệ sức khỏe nhân viên và cải thiện năng suất:



1. Trụ sở Tập đoàn Công nghệ Keangnam Landmark Tower

Quy mô: Diện tích sàn văn phòng 1.200m², sức chứa 300 nhân viên, sử dụng thảm dán keo toàn bộ khu vực và bàn làm việc gỗ MDF lớn.

Vấn đề ô nhiễm: Mùi keo dán thảm nồng nặc (chứa Benzen độc hại) lẫn mùi nội thất mới tích tụ trong hệ thống điều hòa trung tâm kín, khiến nhân viên chóng mặt, đau đầu, giảm năng suất.

Giải pháp thi công: Thi công tổng thể vào cuối tuần.

1. Hệ thống phun sương công nghiệp sử dụng LLST-5 để trung hòa và khử mùi keo gốc axit/kiềm trên thảm, kết hợp với xử lý triệt để bàn gỗ bằng GGA-5.

Kết quả: Toàn bộ mùi keo dán thảm và gỗ biến mất hoàn toàn sau 24 giờ xử lý và thông gió cưỡng bức. Không gian làm việc thoáng đãng, mát mẻ vào thứ Hai, và nhân viên báo cáo kết quả cực kỳ tích cực.



2. Co-working Space – Quận Hoàn Kiếm

Quy mô: Không gian làm việc chung 3 tầng, 800m², với nhiều vách ngăn thạch cao cách âm và bàn làm việc ván ép veneer bóng.

Tình trạng ô nhiễm: Do lịch khai trương gấp rút, mùi sơn tường và dung môi nội thất mới quá nồng, cần xử lý triệt để trong 18 giờ để chuẩn bị cho sự kiện khai trương và khách VIP.

Giải pháp thi công: Đội ngũ kỹ sư được huy động triển khai thiết bị ép nhiệt Bake-out công suất lớn, kết hợp với quy trình hút thổi đối lưu liên tục và hệ thống phun hóa chất Grafton liên tục.

Kết quả: Các chỉ số chất lượng không khí đạt chuẩn an toàn hai giờ trước khi khách đến; không gian hoàn toàn trong lành, sạch sẽ và không mùi.



BẢNG GIÁ DỊCH VỤ & LIÊN HỆ

1. ĐO ĐẠC & KHẢO SÁT

Giá Dịch Vụ: **MIỄN PHÍ**

- Đo đạc nồng độ HCHO & TVOC bằng thiết bị chuyên dụng
- Nhận diện chính xác các điểm phát thải trọng yếu
- Báo cáo kết quả chỉ số và tư vấn giải pháp ngay tại hiện trường

2. XỬ LÝ TIÊU CHUẨN

Giá Dịch Vụ: **100,000 VNĐ - 120,000 VNĐ / m²** (Tùy thuộc vào diện tích bề mặt)

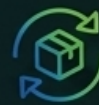
- Quy trình 9 bước công nghệ Nhật Bản
- Xử lý triệt để các cạnh hở và nguồn phát thải trong gỗ công nghiệp
- Nghiệm thu đạt chuẩn an toàn WHO < 0.08 mg/m³
- Bảo hành 2-3 năm

3. VỆ SINH SÂU (Khuyên Dùng)

Giá Dịch Vụ: **150,000 VNĐ - 180,000 VNĐ / m²** (Tùy thuộc vào diện tích bề mặt)

- Bao gồm toàn bộ gói tiêu chuẩn
- Tháo gỡ và vệ sinh sâu các "điểm mù", găm tủ, v.v.
- Loại bỏ triệt để mùi gỗ mới và mùi sơn hắc
- Tích hợp công nghệ chống ẩm mốc
- Đạt chuẩn an toàn EU cho bà bầu và trẻ sơ sinh (< 0.06 mg/m³)
- Bảo hành dài hạn từ 5 - 7 năm

CAM KẾT VÀNG CỦA JVITECHCO



100% HOÀN TIỀN nếu kết quả nghiệm thu không đạt ngưỡng an toàn của WHO và Bộ Y tế.



Cam kết sử dụng **100% hóa chất nhập khẩu** chính ngạch từ Nhật Bản, có đầy đủ CO/CQ và MSDS cho an toàn sinh học.



Bảo hành **dài hạn từ 2 đến 3 năm**, kiểm tra chất lượng không khí định kỳ miễn phí cho gia đình bạn.



An tâm ở mới – sạch độc từ đầu

JVITECHCO CÔNG TY TNHH CÔNG NGHỆ VIỆT NAM – NHẬT BẢN

Trụ sở chính: Số 1, Ngõ 3, Xóm Cầu, Hữu Hòa, Đại Thành, Thanh Trì, Hà Nội

Hotline hỗ trợ kỹ thuật 24/7: 0967.744.428

Email: jvitechco@gmail.com

Website: jvitechco.vn

Bản quyền Catalog này thuộc về JVITECHCO Công ty TNHH Công nghệ Việt Nam – Nhật Bản